

□ Maugg, Sonthofen
 ■ Ottmann, Lauingen

Dinkelsbühl 1956 20.04.1956
 [J. Oertel]

B24: Sizilianisch (Geschlossenes System)

1.e4 c5 2.Sc3 Sc6 3.g3 g6
 4.Lg2 Lg7 5.d3 e6 6.Sge2 Sge7
 7.0-0 letzter Buchzug d5
 [7...0-0=]
 8.f4

[Δ8.exd5!? ist erwägenswert exd5
 9.Sf4±]

8...d4 9.Sb1 0-0 10.a4 Ld7
 11.Sd2 e5 12.Sc4 Dc7 13.fxe5
 Sxe5 14.Sxe5 Dxe5 15.Lf4 Df6
 16.Dd2 Sc6 17.Lh6 Die weiße
 Königssicherheit hat sich
 verschlechtert Tac8??

[17...Lxh6 18.Dxh6 (18.Txf6??
 Weiß denkt nur an das Material
 Lxd2 19.Td6 Tad8-+) 18...Dg7
 19.Dd2=]

18.Lxg7

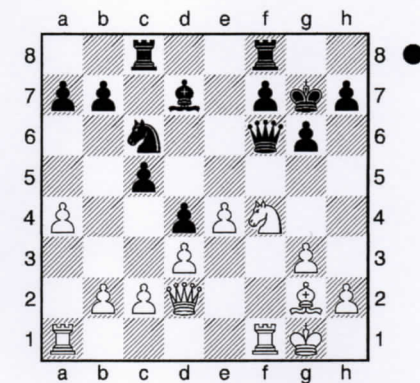
[18.Txf6 damit würde Weiß es
 sich noch erleichtern Lxf6 19.Lxf8
 Txf8+-]

18...Kxg7?? Ein Fehler

[18...Dxg7 19.Sf4=]

19.Sf4 Diagramm

[Δ19.Txf6 und nichts geht mehr
 Kxf6 20.Dh6+-]



Die weiße Königssicherheit hat sich
 verbessert 19...De5 20.Tae1 Sd8
 [20...f6 21.Sd5=]

21.Sd5± Lxa4

[21...Se6 22.Lh3±]

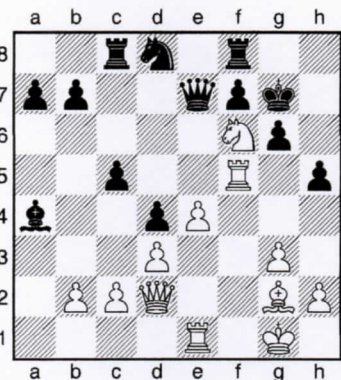
22.Sf6

[Δ22.Ta1 Lc6 23.Txa7±]

22...h5?? Der entscheidende Fehler

[Δ22...Se6= war die einzige
 Möglichkeit, noch zu kämpfen]

23.Tf5+- Wie ein Kartenhaus bricht
 auf diesen schönen Zug die
 schwarze Stellung zusammen. De7
 Diagramm
 [23...Dxf6 24.Txf6 Kxf6+-]



24.Txh5! Mattangriff Kxf6

[24...gxh5 25.Dg5+ Mattangriff]

[24...-- 25.Tf1 Mattdrohung]

25.Dg5+ Weiß bereitet e5 vor Ke6

26.Lh3+ Kd6 27.e5+ Kc6 28.Dxe7

und schwarz gab auf. Das bedeutete

Mauggs Turniersieg in Dinkelsbühl.

1-0

□ Maugg, Sonthofen
 ■ Estner, Hausham

Bay Kongress Augsburg 25.08.1956
 [Fritz 11 (10s)]

D56: Damengambit (Moderne
 Lasker-Verteidigung)

1.d4 d5 2.c4 e6 3.Sc3 Sf6 4.Lg5
 Le7 5.e3 0-0 6.Sf3 h6 7.Lh4 Se4
 8.Lxe7 Dxe7 9.Tc1 c6 10.Ld3
 Sxc3 11.Txc3 Sd7 12.cxd5 exd5
 13.0-0 Sf6 14.Se5 letzter Buchzug
 Se8

[14...Sd7 15.f4±]

15.Dc2± Sd6 16.b4 Se4

[16...Le6 17.a4±]

17.Tb3

[17.Lxe4!? dxe4 18.b5

(18.Dxe4?! f6=) 18...cxb5

19.Tc7± (19.Dxe4?! f6 20.Dh4

Lf5=)]

17...Le6± 18.f3 Weiß droht

Materialgewinn: f3xe4 Sd6 19.f4

[19.Ta3±]

19...g6

[19...Ld7!?!± muss beachtet

werden]

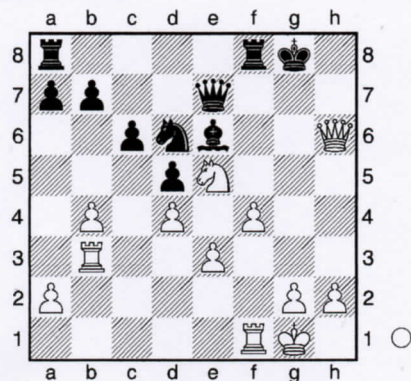
20.Lxg6!± Doppelangriff: e7/f8

fxg6?? verschlechtert die Stellung
 weiter

[Δ20...f6 21.Sd3 Lf7±]

21.Dxg6+- Kh8 22.Dxh6+ Kg8

Diagramm



23.e4! Ablenkung: g7 sehr hübsch,
 jetzt wird der turm lebendig Sxe4
 [23...dxe4 24.Db6 Ablenkung
 (24.Tg3+ Räumung ; 24.Tg3+
 Mattangriff)]

[23...Sxe4 24.Tff3 Kombination]

[23...-- 24.Tg3+ Mattdrohung]

24.Dg6+ und schwarz gab auf.

1-0