

□ Ranzelzhofer, Klosterlechfeld

■ Maugg, Sonthofen

Schwäb. Juniorenmeisterschaft 1957

[Fritz 11]

E51: Nimzoidisch (Moderne Variante)

1.d4 Sf6 2.c4 e6 3.Sc3 Lb4

4.Ld2 c5 5.e3 d5 6.Sf3 0-0

letzter Buchzug 7.Ld3

[ 7.a3 Lxc3 8.Lxc3 cxd4 9.exd4 b6± ]

7...Sc6 8.dxc5 Lxc5 9.a3

Befestigt b4 a5

[ 9...dxc4 10.Lxc4 Ld7 11.0-0= ]

10.0-0± Te8

[ 10...dxc4 11.Lxc4 e5 12.Dc2± ]

11.cxd5

[ 11.Db3 dxc4 12.Lxc4 Db6± ]

11...exd5=

[ Dagegen 11...Sxd5 12.Dc2 g6 13.Sxd5 Dxd5 14.Tfd1± ]

12.Dc2

[ 12.Tc1 Lg4= ]

12...Ld6 Schwarz hat eine aktive Stellung

[ 12...Lg4 13.Tac1= ]

13.Tad1

[ 13.h3 h6= ]

13...Lg4 Schwarz hat eine sehr aktive Stellung 14.Le2 Lxf3

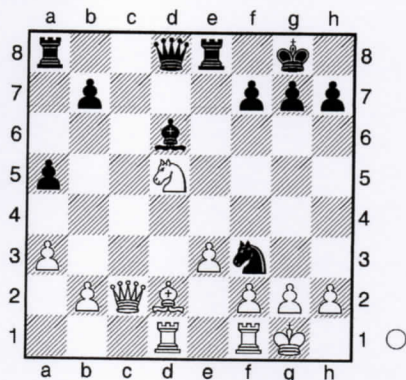
[ 14...Se5 15.Sxe5 Lxe5 16.Lxg4 Sxg4 17.h3= ]

15.Lxf3 Greift d5 an Se5 16.Lxd5

[ Δ16.Le2= sieht noch spielbar aus ]

16...Sxd5 17.Sxd5 Sf3+

Diagramm



18.Kh1?

[ Δ18.gxf3 Dg5+ 19.Kh1 Dxd5 20.Tg1 Dxf3+ 21.Tg2 17 ]

18...Sxh2+ 19.Tfe1 Sg4 20.Lc3

Dh4+ 21.Kg1 Dh2+

[ Δ21...Lg3 machte sofort alles klar 22.Td2 Dh2+ 23.Kf1 Dh1+ 24.Ke2 Dh5+ ]

22.Kf1 17 Dh1+

[ Δ22...Dh5!? 23.Sf6+ gxf6 24.Txd6 Dh1+ 25.Ke2 Dxc2+ ]

23.Ke2= Dxc2 24.Tg1??

ein Fehler, der die letzte Chance auf ein Remis vergibt

[ Δ24.Df5 ist gerade noch spielbar Lh2 25.Df3 Dxf3+ 26.Kxf3= ]

24...Dxf2+ 25.Kd3 Txe3+ 26.Sxe3

[ 26.Kd4 holt die Kuh nicht vom Eis Le5+ 27.Kc4 Dxc2 28.Th1 Da4+ 29.b4 Tc8+ 30.Sc7 Txc7+ 31.Kd5 Db5# ]

26...Dxe3+ 27.Kc4 Tc8+

[ 27...b5+ 28.Kd5 De6+ 29.Kc6 Dc4+ 30.Kxd6 Td8+ 31.Ke7 Dc7+ 32.Td7 Dxd7# ]

28.Kb3 De6+ 29.Ka4 Dc4+

[ 29...Dc4+ 30.b4 b5+ 31.Kxa5 Lc7+ 32.Ka6 Dc6+ 33.Ka7 Ta8# ]

0-1